

Модуль связи МИС с периферийными устройствами и приложениями MgermWinHelper

Назначение приложения

MgermWinHelper - это приложение для компьютеров с операционной системой семейства MS Windows, для работы с периферийными устройствами (кассовые аппараты, сканеры RFID) или дополнительными локальными программами (программы для снятия ЭЭГ или ЭКГ). Модуль предназначен для связи МИС со следующей периферией:

- Фискальными регистраторами
- Устройством считывания RFID-меток
- Приложением Миокард12

Версии приложения

Приложение имеет следующие версии:

- Работа только с приложением Миокард12
- Работа только с устройством считывания RFID-меток
- Работа только с фискальными регистраторами
- Работа только с фискальными регистраторами с возможностью ведения локальной базы данных
- Работа с фискальными регистраторами и с терминалами оплаты картами
- Работа с фискальными регистраторами и с терминалами оплаты картами с возможностью ведения локальной базы данных
- Весь функционал

Сокращения и термины

МИС - Медицинская информационная система [MGERM](#)

ФР - Фискальный регистратор (устройство печати чеков и хранения фискальной информации)

ФН - Фискальный накопитель (часть ФР, хранящая фискальную информацию)

MgermWinHelper - приложение для компьютера, отвечающая за работу ФР в связке с МИС

ОФД - Оператор фискальных данных

Поддерживаемы производители ФР

Штрих-М

- ШТРИХ-М-01-Ф (Протестировано)
- ШТРИХ-СИТИ-Ф
- ШТРИХ-ЛАЙТ-01Ф

Атол

- Атол 1Ф (Протестировано)
- Атол 30Ф
- Атол 55Ф
- Атол 27Ф
- Атол 25Ф
- Атол 20Ф
- Атол 50Ф
- Атол 11Ф
- Атол 77Ф

Установка приложения

[Инструкция по самостоятельному обновлению и установке модуля связи МИС MGERM с периферийными устройствами - MgermWinHelper](#)

[Инструкция по установке](#)

Настройки приложения

- [Общие для всех версий настройки приложения](#)
- [Настройка приложения MgermWinHelper](#)
- [Описание пунктов меню](#)

Описание функций MgermWinHelper

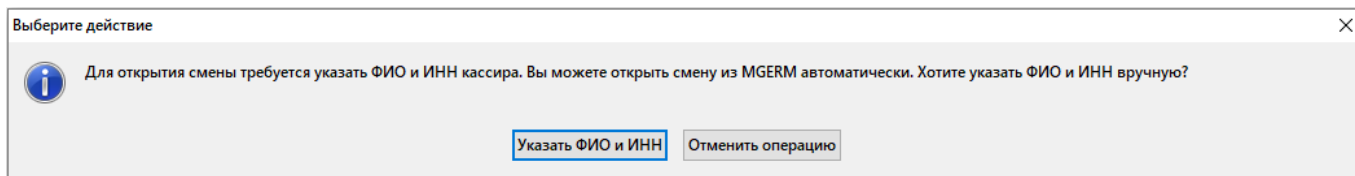
Открытие смены

Открыть смену можно двумя способами:

1. Через приложение MgermWinHelper
2. Через интерфейс МИС [MGERM](#)

Открытие смены через приложение MgermWinHelper

Нажмите пункт меню “Открыть смену” Отобразится запрос подтверждения



При нажатии кнопки “Отменить операцию” подтверждение будет скрыто и смена не будет открыта.

При нажатии кнопки “Указать ФИО и ИНН” откроется следующее окно

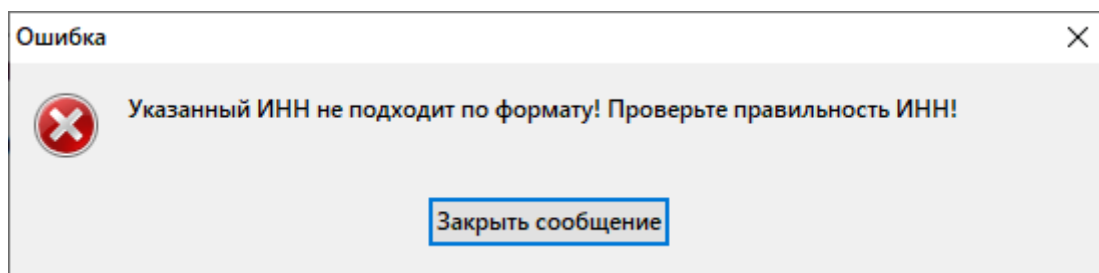
В поле “ФИО кассира” будет указано ФИО кассира, который последним совершил операцию. В поле “ИНН кассира” будет указан ИНН кассира, который последним совершил операцию.

Укажите в полях необходимые значения.

При нажатии кнопки “Отмена” окно будет закрыто и смена не будет открыта.

При нажатии кнопки “Открыть смену” будет произведена проверка корректности ввода ИНН.

Если ИНН не соответствует формату ИНН будет выведена следующая ошибка



Нажмите кнопку “Заккрыть сообщение” и исправьте ИНН кассира

Если ИНН кассира соответствует формату ИНН, то окно закроется и будет произведено открытие смены с печатью соответствующего чека - отчет об открытии смены

Открытие смены через интерфейс МИС MGERM

Нажмите кнопку “Открыть смену”. Данные кассира будут переданы в MgermWinHelper автоматически и смена будет открыта

Печать копии чека

Нажмите пункт меню “Печать копии чека”. Будет произведена печать последнего чека.

Снятие X-отчета

Нажмите пункт меню Кассовые операции - Снятие X-отчета Будет произведена печать X-отчета (отчет без гашения)

Снятие Z-отчета

Нажмите пункт меню Кассовые операции - Снятие Z-отчета Будет произведена печать Z-отчета (отчет с гашением) и смена в ФР будет закрыта

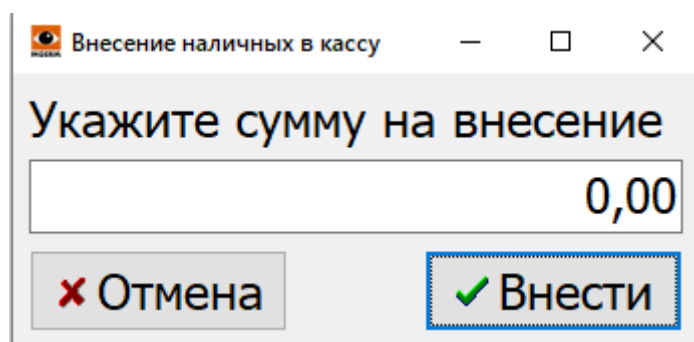
Сверка итогов

Нажмите пункт меню Кассовые операции - Сверка итогов. Если пункт меню неактивен, значит в настройках приложения не включена интеграция с терминалом безналичной оплаты. Будет произведена сверка итогов в терминале оплаты банковскими картами.

Внесение наличных в кассу

Нажмите пункт меню Операции с наличными - Внесение наличных в кассу

Отобразится окно



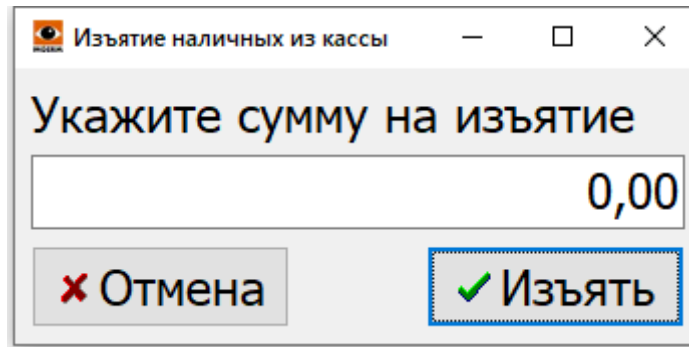
Укажите сумму для внесения и нажмите кнопку “Внести”

Указанная сумма будет внесена в кассу и будет распечатан чек подтверждающий внесение.

Нажатие кнопки “Отмена” отменит операцию внесения и скроет окно.

Изъятие наличных из кассы

Нажмите пункт меню Операции с наличными - Изъятие наличных из кассы Отобразится окно



Изъятие наличных из кассы

Укажите сумму на изъятие

0,00

Отмена Изъять

Укажите сумму для внесения и нажмите кнопку “Изъять”

Указанная сумма будет изъята из кассы и будет распечатан чек подтверждающий внесение. Нажатие кнопки “Отмена” отменит операцию изъятия и скроет окно.

From:

<http://mgdemo.ru:5555/> - МИС Mgerm

Permanent link:

<http://mgdemo.ru:5555/doku.php?id=mgermwinhelper:instruction&rev=1715942529>

Last update: **17-05-2024 10:42**

